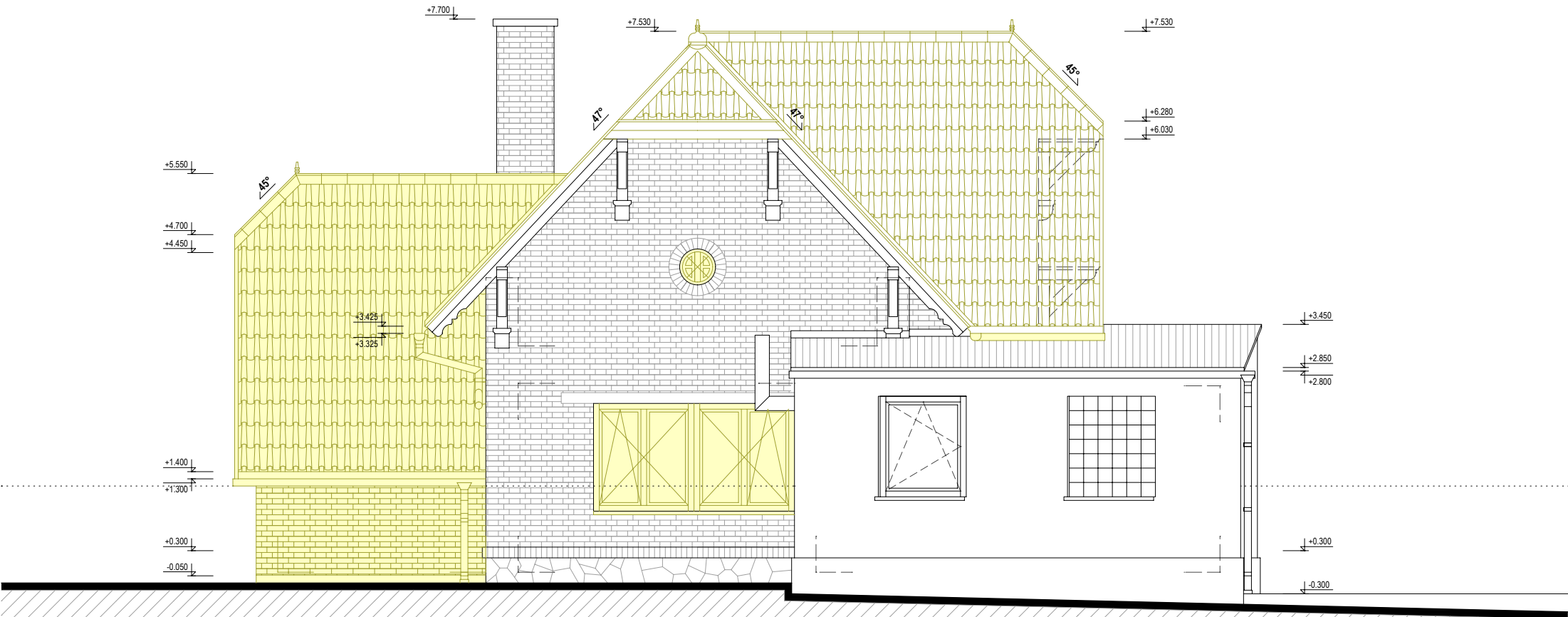
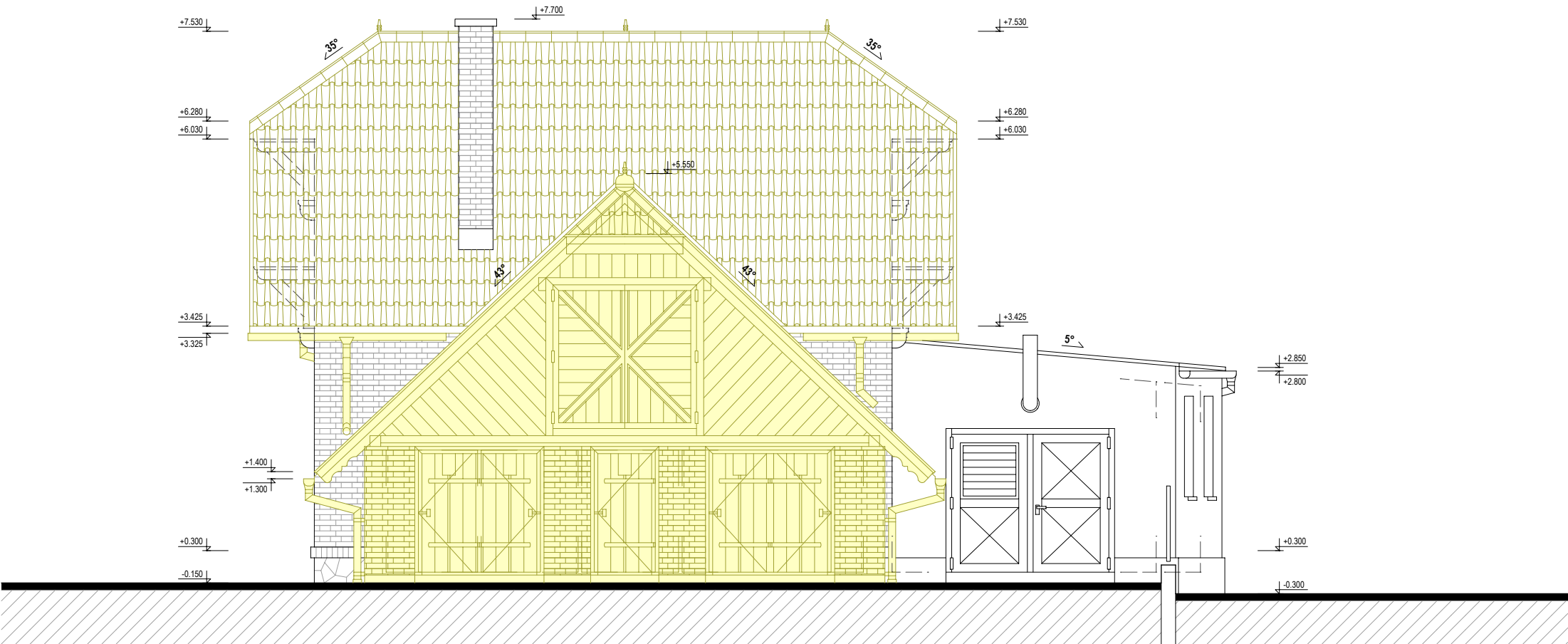


POHLED JIHOZÁPADNÍ



POHLED SEVEROZÁPADNÍ



LEGENDA MATERIÁLŮ A KONSTRUKCÍ

	STÁVAJÍCÍ KONSTRUKCE (PONECHÁVANÉ)
	BOURANÉ KONSTRUKCE

0 1 2 3 m

±0.000 = PODLAHA 1.NP - PŘÍZEMÍ

AKCE:		STAVEBNÍ ÚPRAVY OBJEKTŮ V AREÁLU VODNÍHO DÍLA	
		Dolní Beřkovice	
		ulice Dolní hájek, obec Dolní Beřkovice, k.ú. Dolní Beřkovice	
		parc.č. 183/3, 183/4	
INVESTOR:		POVODÍ LABE, státní podnik	
		Víta Nejedlého 951/8, Slezské Předměstí, 500 03 Hradec Králové	
ZODPOVĚDNÝ PROJEKTANT:		PARÉ Č.:	
LFplan s.r.o. - Ing. LUKÁŠ FIDLER Libušina 897, 413 01 Roudnice nad Labem mail: lukasfidler@seznam.cz, tel.: 725 516 769			
PROJEKTANT ČÁSTI:			
Ing.arch. ZDENĚK BARAN Tovární 1265/8, 170 00 PRAHA 7 - Holešovice mail: zdenek.baran@email.cz, tel.: 776 732 498			
STUPEŇ PD:		DATUM:	
DOKUMENTACE PRO PROVÁDĚNÍ STAVBY		08 - 2024	
ČÁST:		MĚŘÍTKO:	
D.1.1. ARCHITEKTONICKO-STAVEBNÍ ŘEŠENÍ		1:75	
VÝKRES:		VÝKRES Č.:	
VÝKRES BOURACÍCH PRACÍ POHLEDY		SO-01 D.1.1.b.16	